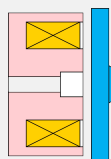
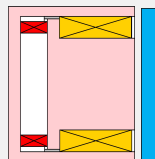


Cliquez [ici](#) (lien hypertexte) pour visionner les capsules vidéos qui vous aideront à remplir ce questionnaire.

Modes d'actions - Capsule n°1



Libération par manque de tension



Libération par émission de courant

Utilisation - Capsule n°2



Porte coupe feu



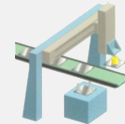
Issue de secours



Désenfumage



Contrôle d'accès



Manutention - maintien

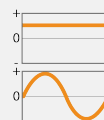
Fonctionnement - Capsules n°3



Effort résistant à vaincre (N)



Tension d'alimentation (V)



Courant continu

Courant alternatif

Contraintes environnementales - Capsule n°4



Températures extrêmes :

- inférieures à -5°C

- supérieures à 40°C



Atmosphères

explosibles



Poussières



Atmosphères humides



Atmosphères

corrosives



Radiations

Contraintes techniques - Capsule n°4



Vibrations ou accélérations



Normes

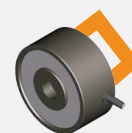


IP 54

Protection liquides, corps solides : IP



Masse en kg



Interface de fixation
(joindre croquis)



Dimensions en mm :

- longueur

- largeur

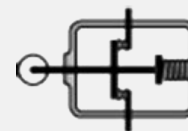
- hauteur



Raccordement électrique



Durée de vie



Détection de présence

Vos commentaires

Contact

Entreprise

Adresse

Nome

Prénom

Email

Tél.

Mecalectro

Adresse : 8 Rue Galvani, 91300 Massy

Tél. : 01 69 32 74 00

E.mail : contact@mecalectro.com

Site : www.mecalectro.com