

8.21

8.23

8.P27

8.25 Diesel

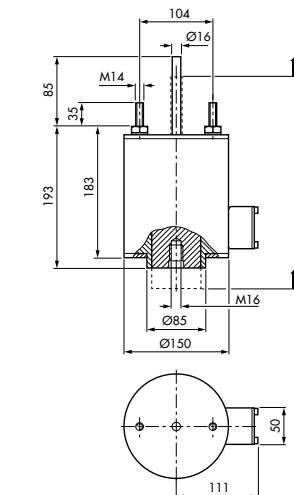
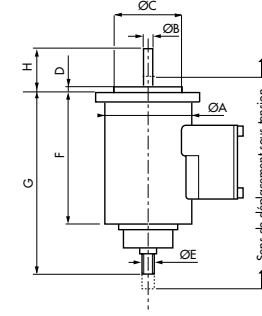
8.25

8.28

8.31

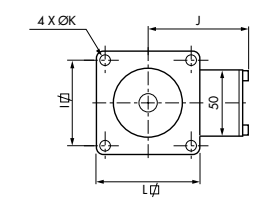
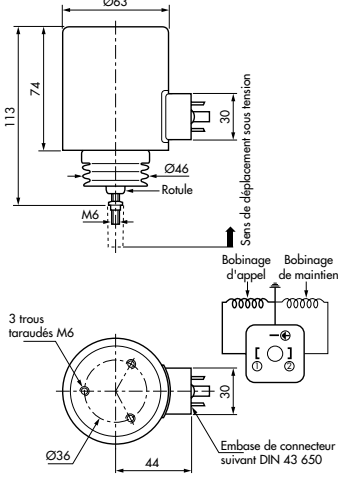
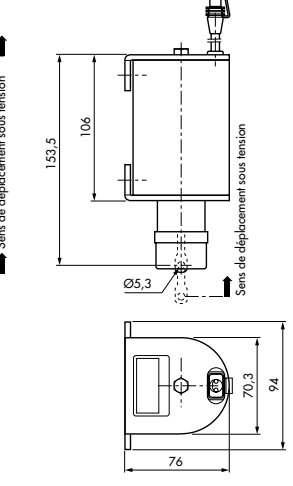
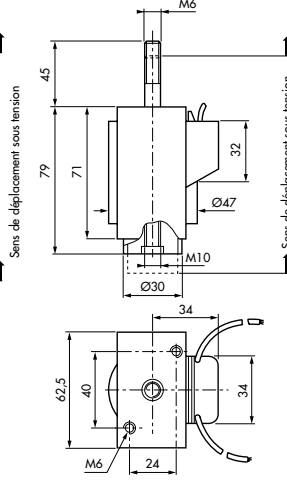
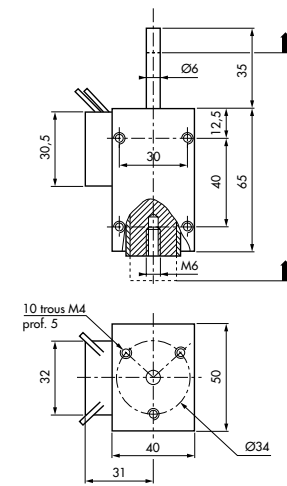
8.34

8.36



Les dimensions sont indiquées bobine alimentée

Pour une cotation complète, demander la fiche technique du produit.



Référence	8.21.02.25			8.23.80.64			8.P27.40.02			C.8.25W.AJ.78		
Course nominale	20 mm			15 mm			22 mm			25 mm		
Puissance consommée (W)	18	70	330	23	85	400	55	Appel 600W Collage 22W				
Effort à l'appel (N)	10	25	50	18	46	115	30	60				
Effort au collage (N)	22	47	85	80	170	290	100	70				
Facteur de marche	100 %	25 %	5 %	100 %	25 %	5 %	100%	100 %				
Cycle de référence	2 mn		2 mn	2 mn		2 mn	au collage					
Tension standard	24 Vcc			24 Vcc			12 Vcc	12 Vcc - 24 Vcc				
Exécution	Tirant-Poussant			Tirant-Poussant			Tirant	Tirant				
Ressort de rappel	non			oui			non	oui				
Limitation de course	non			non			oui	non				
Masse totale	0,7 kg			1,1 kg			3,3 kg	1,8 kg				
Masse de l'armature	0,1 kg			0,25 kg			0,40 kg	0,25 kg				
Indice de protection	IP00			IP40			IP43	IP 43				
Norme NFC 20-010												

	8.25			8.28			8.31			8.34			8.36		
A	Ø63	Ø75	Ø90	Ø110	G	151,5	169	202	231						
B	Ø6	Ø8	Ø10	Ø10	H	35,5	41	53	65						
C	Ø34	Ø42	Ø48	Ø64	I	54	64	78	93						
D	4	5	11	12	J	67	74	81,5	91,5						
E	M10	M10	M12	M12	K	Ø5,5	Ø6,5	Ø8,5	Ø8,5						
F	97,5	110	129,5	150	L	65	77	94	114						
	B8.25.33.05 (c. c.) D8.25.33.05 (c. a.)			B8.28.33.05 (c. c.) D8.28.33.05 (c. a.)			B8.31.33.05 (c. c.) D8.31.33.05 (c. a.)			B8.34.33.05 (c. c.) D8.34.33.05 (c. a.)			B8.36.01.05 (c. c.) D8.36.01.05 (c. a.)		
	30 mm			34 mm			40 mm			50 mm			60 mm		
	32	115	550	48	160	750	55	190	900	75	260	1250	120	460	2200
	10	35	90	30	75	170	35	100	240	70	170	450	130	360	750
	50	85	125	90	150	340	180	340	650	550	950	1400	1250	1500	2000
	100%	25%	5%	100%	25%	5%	100%	25%	5%	100%	25%	5%	100%	25%	5%
	2mn		2mn	5mn		5mn	5mn		5mn	5mn		5mn	5mn		5mn
	24 Vcc - 230 Vca			24 Vcc - 230 Vca			24 Vcc - 230 Vca			24 Vcc - 230 Vca			24 Vcc - 230 Vca		
	Tirant-Poussant			Tirant-Poussant			Tirant-Poussant			Tirant-Poussant			Tirant-Poussant		
	non			non			non			non			non		
	oui			oui			oui			oui			non		
	1,8 kg			2,9 kg			4,9 kg			8 kg			21,5 kg		
	0,2 kg			0,4 kg			0,7 kg			1,7 kg			5 kg		
	IP40			IP40			IP40			IP40			IP40		

Variantes possibles (nous consulter pour définir les références S.V.P.)				
Fiches techniques détaillées sur demande				
Exécution	Fixation en bout	Sans ressort Poussoir lisse		Tirant-Poussant Sans ressort Sans rotule
Course (mm)	15	5	8	25
		version sans ressort		
FM Effort à l'appel (N)	5	20	18	10
100% Effort au collage (N)	50	400	120	40
FM Effort à l'appel (N)	43	200	195	85
5% Effort au collage (N)	125	760	280	160
Tensions d'alimentation	12 à 220 Vcc 24 à 230 Vca	12 à 220 Vcc 24 à 230 Vca		24 Vcc
Connexion	Languettes 6,35 mm	Languettes 6,35 mm		

Variantes possibles (nous consulter pour définir les références S.V.P.)														
Fiches techniques détaillées sur demande														
Tirant Poussant			Tirant Poussant			Tirant Poussant			Tirant Poussant			Tirant		
8	15	20	10	20	24	12	24	30	17	34	40	15	40	
25	30	17	50	50	35	90	80	50	100	110	70	160	280	
140	110	50	260	190	90	400	260	180	850	750	550	6000	1150	
220	150	95	360	250	175	540	340	250	950	470	450	2400	1300	
300	360	125	640	565	340	900	750	650	1750	1700	1400	8000	2500	
12 à 360 Vcc 24 à 400 Vca			12 à 360 Vcc 24 à 400 Vca			12 à 360 Vcc 24 à 400 Vca			12 à 360 Vcc 24 à 400 Vca			12 à 360 Vcc 24 à 400 Vca		
Fils (pour courant continu uniquement)														