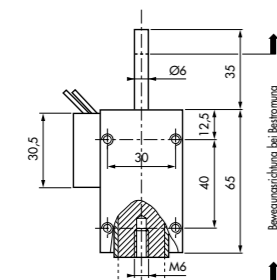
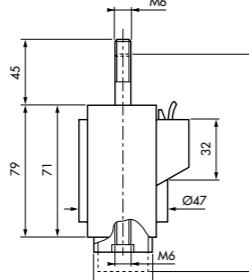




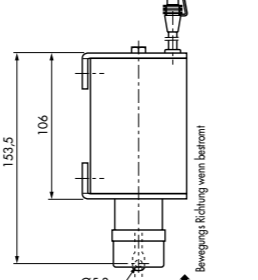
8.21



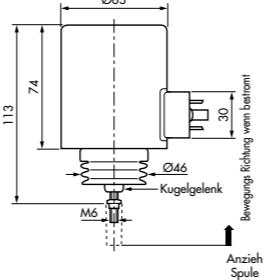
8.23



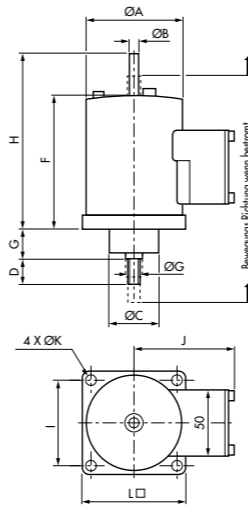
8.P27



8.25 Diesel



8.25



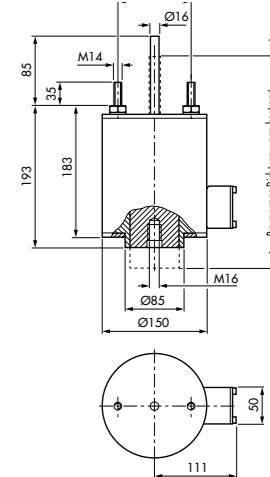
8.28



8.31

8.34

8.36



Die angegebenen Maße gelten bei eingeschaltetem Magnet.

Auf Anfrage erhalten Sie eine detaillierte Einzelzeichnung

Art.-Nr.	8.21.02.25	8.23.80.64	8.P27.40.02	C.8.25W.AJ.78
Nennhub	20 mm	15 mm	22 mm	25 mm
Leistungsaufnahme (W)	18 70 330	23 85 400	55	Hubanfang 600W Hubende 22W
Haftkraft bei Hubanfang (N)	10 25 50	18 46 115	30	60
Haftkraft bei Hubende (N)	22 47 85	80 170 290	100	70
Einschaltdauer Referenzyklus	100 % 25 % 5 % 2 min 2 min	100 % 25 % 5 % 2 min 2 min	100%	100 % in Hubende
Nennspannung	24 Vdc	24 Vdc	12 Vdc	12 Vdc - 24 Vdc
Ausführung	ziehend drückend	ziehend drückend	ziehend	ziehend
Rückholfeder	nein	ja	nein	ja
Hubbegrenzung	nein	nein	ja	nein
Gesamtgewicht	0,7 kg	1,1 kg	3,3 kg	1,8 kg
Gewicht des Ankers	0,1 kg	0,25 kg	0,40 kg	0,25 kg
Schutzklasse nach NFC 20-010	IP00	IP40	IP43	IP 43

Mögliche Varianten (Definition der Artikelnummern nach Absprache)				
Detaillierte Produktdatenblätter auf Anfrage				
Ausführung	Axiale Befestigung	ohne Feder Achse ohne Gewinde	ziehend drückend ohne Feder ohne Kugelgelenk	
Hub (mm)	15	5 8 25 (ohne feder)		
ED 100 %	Haftkraft Hubanfang (N) Haftkraft Hubende (N)	20 18 10 400 120 40		
ED 5 %	Haftkraft Hubanfang (N) Haftkraft Hubende (N)	200 195 85 760 280 160		
Versorgungsspannungen	12 bis 220 Vdc 24 bis 230 Vac	12 bis 220 Vdc 24 bis 230 Vac	24 Vdc	12 bis 220 Vdc
Anschluss	Flachstecker 6,35 mm	Flachstecker 6,35 mm		

Wichtig: Bei jeder Bestellung bitte unbedingt Art.-Nr., Anschlußspannung und relative Einschaltdauer angeben.

	8.25	8.28	8.31	8.34		8.25	8.28	8.31	8.34
A	Ø63	Ø75	Ø90	Ø110	G	34,5	39	49	58
B	Ø6	Ø8	Ø10	Ø10	H	132,5	150,5	182	214
C	Ø34	Ø42	Ø48	Ø64	I	54	64	78	93
D	20	20	24	24	J	67	74	81,5	91,5
E	M10	M10	M12	M12	K	Ø5,5	Ø6,5	Ø8,5	Ø8,5
F	89	100,5	117	137	L	65	77	94	114

	B8.25.33.05 (d. c.) D8.25.33.05 (a. c.)	B8.28.33.05 (d. c.) D8.28.33.05 (a. c.)	B8.31.33.05 (d. c.) D8.31.33.05 (a. c.)	B8.34.33.05 (d. c.) D8.34.33.05 (a. c.)	B8.36.01.05 (d. c.) D8.36.01.05 (a. c.)
	30 mm	34 mm	40 mm	50 mm	60 mm
	32 115 550	48 160 750	55 190 900	75 260 1250	120 460 2200
	10 35 90 50 85 125	30 75 170 90 150 340	35 100 240 180 340 650	70 170 450 550 950 1400	130 360 750 1250 1500 2000
	100% 25% 5% 2 min 2 min	100% 25% 5% 5 min 5 min	100% 25% 5% 5 min 5 min	100% 25% 5% 5 min 5 min	100% 25% 5% 5 min 5 min
	24 Vdc - 230 Vac	24 Vdc - 230 Vac	24 Vdc - 230 Vac	24 Vdc - 230 Vac	24 Vdc - 230 Vac
	ziehend drückend	ziehend drückend	ziehend drückend	ziehend drückend	ziehend drückend
	nein ja	nein ja	nein ja	nein ja	nein nein
	1,8 kg 0,2 kg	2,9 kg 0,4 kg	4,9 kg 0,7 kg	8 kg 1,7 kg	21,5 kg 5 kg
	IP40	IP40	IP40	IP40	IP40

Mögliche Varianten (Definition der Artikelnummern nach Absprache)													
Detaillierte Produktdatenblätter auf Anfrage													
ziehend drückend			ziehend drückend			ziehend drückend			ziehend drückend		ziehend		
8	15	20	10	20	24	12	24	30	17	34	40	15	40
25	30	17	50	50	35	90	80	50	100	110	70	160	280
140	110	50	260	190	90	400	260	180	850	750	550	6000	1150
220	150	95	360	250	175	540	340	250	950	470	450	2400	1300
300	360	125	640	565	340	900	750	650	1750	1700	1400	8000	2500
12 bis 360 Vdc 24 bis 400 Vac			12 bis 360 Vdc 24 bis 400 Vac			12 bis 360 Vdc 24 bis 400 Vac			12 bis 360 Vdc 24 bis 400 Vac		12 bis 360 Vdc 24 bis 400 Vac		
Litzen (nur für Gleichstrom)													

Wichtig: Bei jeder Bestellung bitte unbedingt Art.-Nr., Anschlußspannung und relative Einschaltdauer angeben.