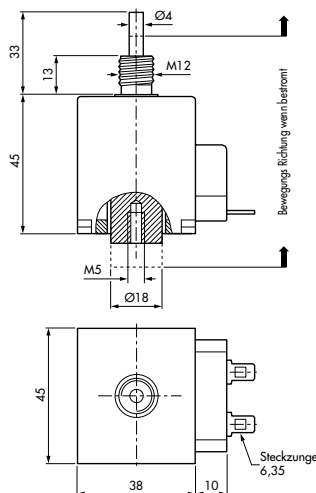




Elektrohubmagnete für die Industrie

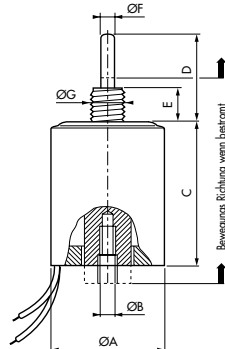
8.15



Die angegebenen Maße gelten bei eingeschaltetem Magnet.

Auf Anfrage erhalten Sie eine detaillierte Einzelzeichnung

8.10



8.13



8.19

	8.10	8.13	8.19
A	Ø30	Ø38	Ø45
B	M5	M6	M6
C	36	47	70
D	27	33	37,5
E	12	13	17,5
F	Ø4	Ø4	Ø6
G	M10	M12	M14

Art.-Nr.	Z.8.15.AB.83	8.10.BA.83	8.13.AB.83	8.19.AB.83
Nennhub	15 mm	10 mm	14 mm	16 mm
Leistungsaufnahme (W)	16 58,5 275	8,5 26 110	12 40 200	18 65 310
Haftkraft bei Hubanfang (N)	4 12 37	0,75 4 13,5	2 10 29	6 20 55
Haftkraft bei Hubende (N)	13 45 100	2,5 9 19	4 18 50	22 52 102
Einschaltdauer Referenzzyklus	100 % 25 % 5 % 2 min 2 min	100 % 25 % 5 % 2 min 2 min	100 % 25 % 5 % 2 min 2 min	100 % 25 % 5 % 2 min 2 min
Nennspannung	24 Vdc	24 Vdc	24 Vdc	24 Vdc
Ausführung	ziehend drückend	ziehend drückend	ziehend drückend	ziehend drückend
Rückholfeder	ja	ja	ja	ja
Hubbegrenzung	nein	nein	nein	nein
Gesamtgewicht	400 g	200 g	300 g	600 g
Gewicht des Ankers	60 g	30 g	60 g	100 g
Schutzklasse	IP00	IP40	IP40	IP40

Mögliche Varianten (Definition der Artikelnummern nach Absprache)

Detaillierte Produktdatenblätter auf Anfrage

Ausführung	ohne Feder	ohne Feder ziehend	ohne Feder ziehend	ohne Feder ziehend
Hub (mm)	5	2 5	3 7	4 7
ED 100 %	Haftkraft Hubanfang (N) 1 Haftkraft Hubende (N) 9	2,5 3 40 14	2 6 100 22	5 6 200 35
ED 5 %	Haftkraft Hubanfang (N) 55 Haftkraft Hubende (N) 300	25 21 125 50	53 48 210 100	93 80 250 115
Versorgungsspannungen	12 Vdc bis 220 Vdc 24 bis 230 Vca	12 Vdc bis 220 Vdc	12 Vdc bis 220 Vdc	12 Vdc bis 220 Vdc
Anschluss				

Wichtig: Bei jeder Bestellung bitte unbedingt Art.-Nr., Anschlußspannung und relative Einschaltdauer angeben.