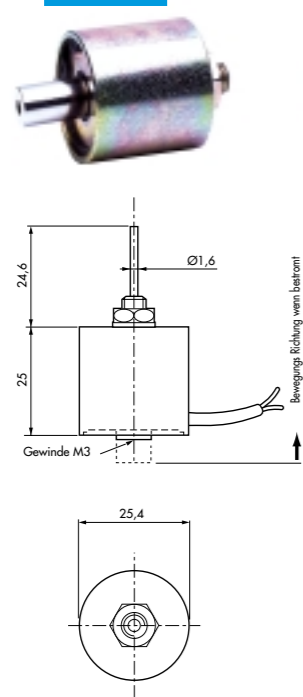
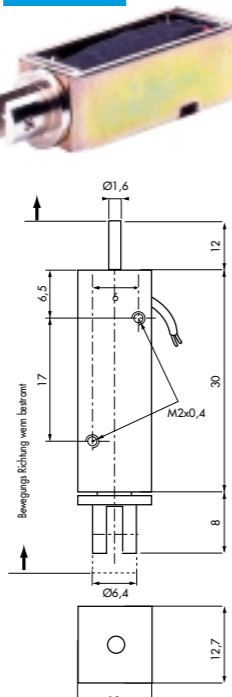




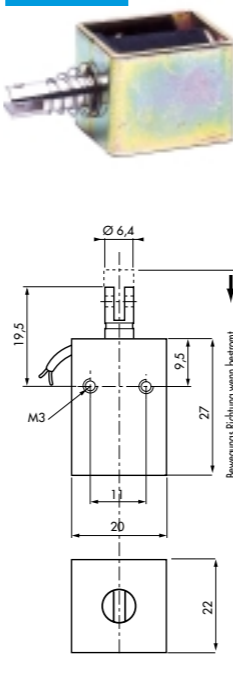
**8.MC3**



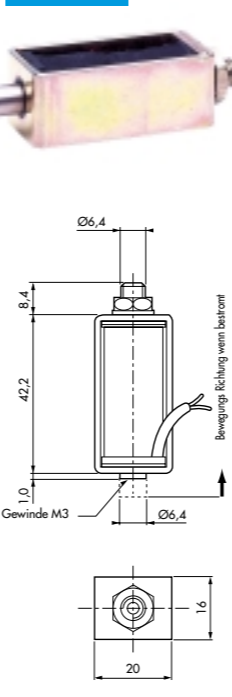
**8.M10**



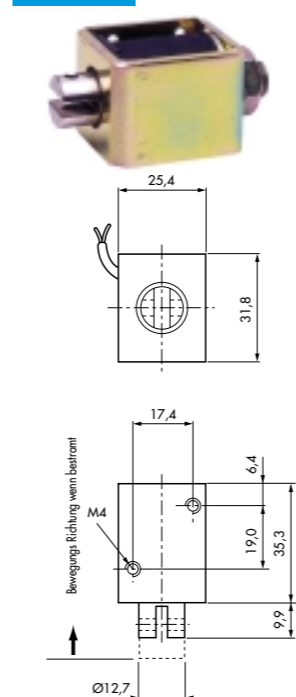
**8.M11**



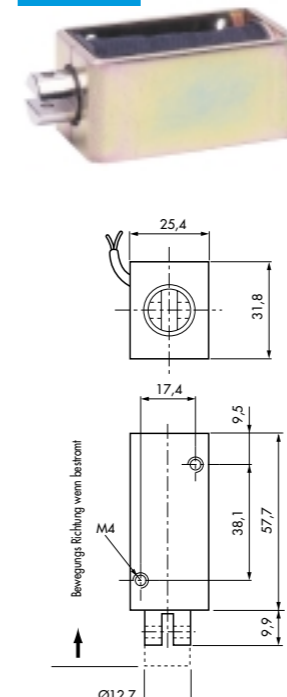
**8.M12**



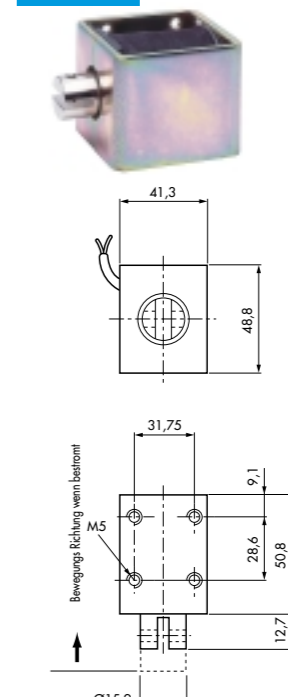
**8.M13**



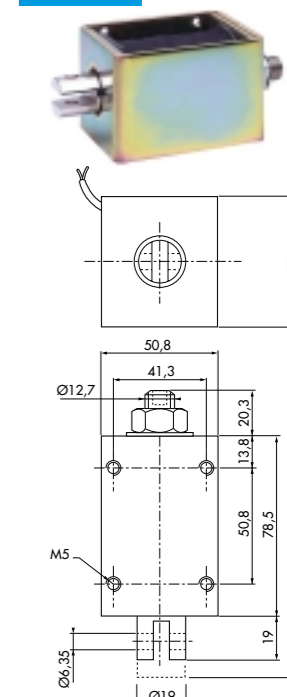
**8.M14**



**8.M15**



**8.M17**



Die angegebenen Maße gelten bei eingeschaltetem Magnet.

Auf Anfrage erhalten Sie eine detaillierte Einzelzeichnung

| Art.-Nr                              | 8.MC3.11.62                   | 8.M10.02.62                   | 8.M11.02.52                   | 8.M12.11.52                   |
|--------------------------------------|-------------------------------|-------------------------------|-------------------------------|-------------------------------|
| <b>Nennhub</b>                       | 4 mm                          | 3 mm                          | 6 mm                          | 9 mm                          |
| <b>Leistungsaufnahme (W)</b>         | 3,5 12,5 54                   | 2 7 31                        | 4 13,5 60                     | 5 18 80                       |
| <b>Haftkraft bei Hubanfang (N)</b>   | 0,25 1,8 6,5                  | 0,1 0,3 1,6                   | 0,3 2,2 6,5                   | 0,25 0,75 2,2                 |
| <b>Haftkraft bei Hubende (N)</b>     | 4,5 8,2 12                    | 0,6 2 3                       | 5 10 12,5                     | 2,5 4 6                       |
| <b>Einschaltdauer Referenzzyklus</b> | 100 % 25 % 5 %<br>2 min 2 min | 100 % 25 % 5 %<br>2 min 2 min | 100 % 25 % 5 %<br>2 min 2 min | 100 % 25 % 5 %<br>2 min 2 min |
| <b>Nennspannung</b>                  | 24 Vdc                        | 24 Vdc                        | 24 Vdc                        | 24 Vdc                        |
| <b>Ausführung</b>                    | ziehend-drückend              | ziehend-drückend              | ziehend                       | ziehend                       |
| <b>Rückholfeder</b>                  | nein                          | nein                          | nein                          | nein                          |
| <b>Hubbegrenzung</b>                 | nein                          | nein                          | nein                          | nein                          |
| <b>Gesamtgewicht</b>                 | 70 g                          | 20 g                          | 55 g                          | 60 g                          |
| <b>Gewicht des Ankers</b>            | 7 g                           | 4 g                           | 5 g                           | 10 g                          |
| <b>Schutzklasse</b>                  | IP00                          | IP00                          | IP00                          | IP00                          |

| Art.-Nr                              | 8.M13.02.52                | 8.M14.02.52                | 8.M15.02.52                | 8.M17.02.52                |
|--------------------------------------|----------------------------|----------------------------|----------------------------|----------------------------|
| <b>Nennhub</b>                       | 9 mm                       | 12 mm                      | 15 mm                      | 18 mm                      |
| <b>Leistungsaufnahme (W)</b>         | 6,5 23 102                 | 10,5 38 169                | 15 53,5 237                | 19 70 307                  |
| <b>Haftkraft bei Hubanfang (N)</b>   | 1 3 12                     | 2 5 17                     | 1 7,5 27                   | 5 15 60                    |
| <b>Haftkraft bei Hubende (N)</b>     | 4 10 40                    | 8 18 30                    | 15 60 60                   | 40 90 140                  |
| <b>Einschaltdauer Referenzzyklus</b> | 100% 25% 5%<br>2 min 2 min | 100% 25% 5%<br>2 min 2 min | 100% 25% 5%<br>2 min 2 min | 100% 25% 5%<br>2 min 2 min |
| <b>Nennspannung</b>                  | 24 Vdc                     | 24 Vdc                     | 24 Vdc                     | 24 Vdc                     |
| <b>Ausführung</b>                    | ziehend                    | ziehend                    | ziehend                    | ziehend                    |
| <b>Rückholfeder</b>                  | nur ziehend möglich        | nur ziehend möglich        | nur ziehend möglich        | nein                       |
| <b>Hubbegrenzung</b>                 | nein                       | nein                       | nein                       | nein                       |
| <b>Gesamtgewicht</b>                 | 160 g                      | 250 g                      | 570 g                      | 1100 g                     |
| <b>Gewicht des Ankers</b>            | 35 g                       | 65 g                       | 85 g                       | 145 g                      |
| <b>Schutzklasse</b>                  | IP00                       | IP00                       | IP00                       | IP00                       |

### Mögliche Varianten (Definition der Artikelnummern nach Absprache)

Detaillierte Produktdatenblätter auf Anfrage

| Ausführung                   | ziehend                 | ziehend      | drückend mit Feder | drückend      |
|------------------------------|-------------------------|--------------|--------------------|---------------|
| <b>Hub (mm)</b>              |                         |              |                    |               |
| <b>ED 100 %</b>              | Haftkraft Hubanfang (N) |              |                    |               |
|                              | Haftkraft Hubende (N)   |              |                    |               |
| <b>ED 5 %</b>                | Haftkraft Hubanfang (N) |              |                    |               |
|                              | Haftkraft Hubende (N)   |              |                    |               |
| <b>Versorgungsspannungen</b> | 6 bis 24 Vdc            | 6 bis 24 Vdc | 6 bis 48 Vdc       | 6 bis 110 Vdc |
| <b>Anschluss</b>             |                         |              |                    |               |

### Mögliche Varianten (Definition der Artikelnummern nach Absprache)

Detaillierte Produktdatenblätter auf Anfrage

| Ausführung                   | drückend ziehend-drückend      | drückend ziehend-drückend      | drückend ziehend-drückend      | drückend ziehend-drückend |
|------------------------------|--------------------------------|--------------------------------|--------------------------------|---------------------------|
| <b>Hub (mm)</b>              | 12 mm                          | 15 mm                          | 18 mm                          | 21 mm                     |
| <b>ED 100 %</b>              | 1 3                            | 2 6                            | 4 11                           | 5 25                      |
| <b>ED 5 %</b>                | 13 25                          | 24 30                          | 31 51                          | 65 90                     |
| <b>Versorgungsspannungen</b> | 6 bis 240 Vdc<br>6 bis 250 Vac | 6 bis 240 Vdc<br>6 bis 250 Vac | 6 bis 250 Vdc<br>6 bis 250 Vac | 6 bis 250 Vdc             |
| <b>Anschluss</b>             |                                |                                |                                |                           |

**Wichtig: Bei jeder Bestellung bitte unbedingt Art.-Nr., Anschlußspannung und relative Einschaltdauer angeben.**

**Wichtig: Bei jeder Bestellung bitte unbedingt Art.-Nr., Anschlußspannung und relative Einschaltdauer angeben.**