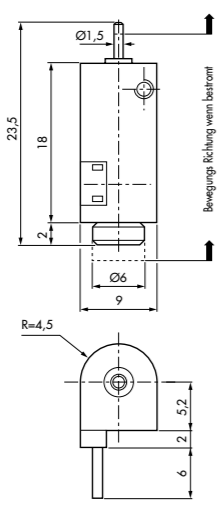
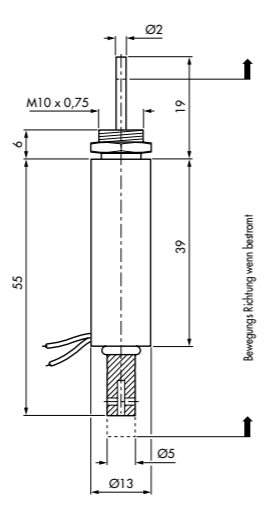




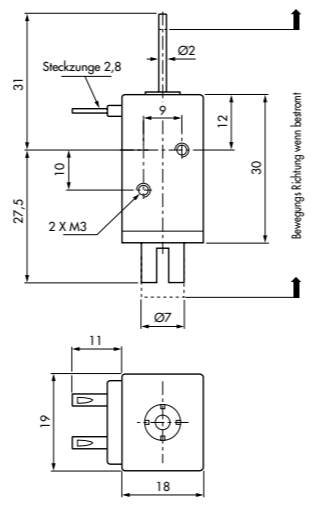
8.01



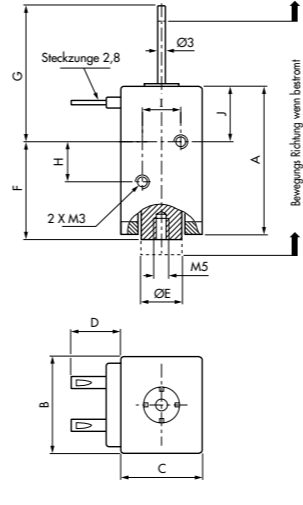
8.02



8.54



8.55

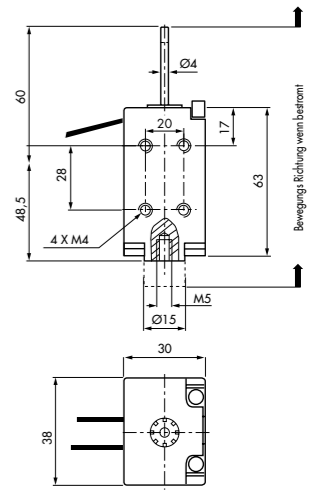


8.56



8.57

8.59



Die angegebenen Maße gelten bei eingeschaltetem Magnet.

Auf Anfrage erhalten Sie eine detaillierte Einzelzeichnung

Art.-Nr.	8.01.42.03			8.02.13.62			8.54.AA.62		
Nennhub	3 mm			4 mm			4 mm		
Leistungsaufnahme (W)	1,3	4,8	21,5	4	13	40	5,3	16	60
Haftkraft bei Hubanfang (N)	0,05	0,2	0,8	0,3	0,8	2	0,5	1,5	5,6
Haftkraft bei Hubende (N)	0,5	1,1	2	2,4	3,4	5	2,4	4,9	12
Einschaltdauer Referenzzyklus	100%	25%	5%	100%	25%	5%	100%	25%	5%
	2 min	2 min		2 min	2 min		2 min	2 min	
Nennspannung	12 Vdc			24 Vdc			24 Vdc		
Ausführung	drückend			ziehend-drückend			ziehend-drückend		
Rückholfeder	nein			nein			ja		
Hubbegrenzung	ja			nein			nein		
Gesamtgewicht	10 g			30 g			45 g		
Gewicht des Ankers	2,5 g			10 g			10 g		
Schutzklasse	IP00			IP40			IP00		

Art.-Nr.	8.55.AA.62			8.56.AA.62			Z.8.57.AA.85			8.59.02.62		
Nennhub	5 mm			7 mm			15 mm			14 mm		
Leistungsaufnahme (W)	7,5	25	96	10	32	12,5	12	44	200	15	55	260
Haftkraft bei Hubanfang (N)	2	5	12,5	1	7	17	2	7,5	18,5	2	9	32
Haftkraft bei Hubende (N)	5,5	14,5	20	8	17	35	2,5	10,5	23,5	17	31	62
Einschaltdauer Referenzzyklus	100%	25%	5%	100%	25%	5%	100%	25%	5%	100%	25%	5%
	2 min	2 min		2 min	2 min		2 min	2 min		2 min	2 min	
Nennspannung	24 Vdc			24 Vdc			24 Vdc			24 Vdc		
Ausführung	ziehend-drückend			ziehend-drückend			ziehend-drückend			ziehend-drückend		
Rückholfeder	ja			ja			ja			ja		
Hubbegrenzung	nein			nein			nein			nein		
Gesamtgewicht	100 g			150 g			300 g			360 g		
Gewicht des Ankers	15 g			20 g			35 g			80 g		
Schutzklasse	IP00			IP00			IP00			IP00		

Mögliche Varianten (Definition der Artikelnummern nach Absprache)			
Detaillierte Produktdatenblätter auf Anfrage			
Ausführung		ziehend drückend	ziehend
Hub (mm)			
ED 100%	Haftkraft Hubanfang (N)		
	Haftkraft Hubende (N)		
ED 5%	Haftkraft Hubanfang (N)		
	Haftkraft Hubende (N)		
Versorgungsspannungen	6 bis 24 Vdc	6 bis 48 Vdc	6 bis 125 Vdc
Anschluss			Litzen

Mögliche Varianten (Definition der Artikelnummern nach Absprache)			
Detaillierte Produktdatenblätter auf Anfrage			
	ziehend ohne Feder	ziehend	ziehend
	8 (Wechselstrom)	8 (Wechselstrom)	7
	0,5	0,5	3
	3,5	7	5
	2,5	3	28
	10	25	31
	12 bis 180 Vdc	12 bis 220 Vdc	12 bis 220 Vdc
	24 bis 230 Vac	24 bis 230 Vac	24 bis 230 Vac
	Litzen	Litzen	Litzen

Wichtig: Bei jeder Bestellung bitte unbedingt Art.-Nr., Anschlußspannung und relative Einschaltdauer angeben.

Wichtig: Bei jeder Bestellung bitte unbedingt Art.-Nr., Anschlußspannung und relative Einschaltdauer angeben.